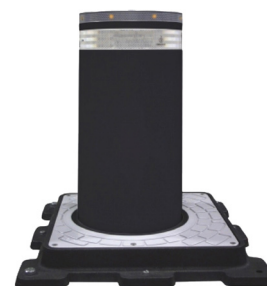




MOBILIER
URBAIN
CONNECTÉ

Borne de sécurité

Borne automatique



FONCTIONNALITÉS

Utilisation :

La borne automatique SmartRoad est une borne de circulation résistante aux chocs et aux intempéries. Idéale pour une utilisation intensive et supportant jusqu'à 2 000 manoeuvres par jour, elle est particulièrement adaptée pour :

Les voies d'accès des zones industrielles;

Les zones piétonnes;

Les zones privées.

Propriétés :

LED de signalisation intégrées dans la tête

Dispositif d'abaissement automatique en cas de coupure de courant

Déblocage manuel d'urgence

OPTIONS

Eléments de commande :

Télécommande, badge, clé et/ou horodatage

Eléments de sécurité :

Boucle inductive et/ou détecteurs à infrarouges ou ultrasons

Eléments de configuration :

Feux de signalisation

Circuits de chauffage

SPÉCIFICATIONS TECHNIQUES

Mouvement :

Automatique

Dimensions :

Ø 275 mm

Hauteur de 500,600,700 ou 800 mm